

# PROPERTY ONE

Neubauprojekt Frohalpstrasse, 8038 Zürich

Property One Partners AG

Seestrasse 455  
CH-8038 Zürich

## Budgetpositionen

Sämtliche Angaben brutto inkl. MwSt.

01.06.2022

Bruttopreise: Sind Preise, welche in Ausstellungen und Katalogen ausgeschrieben werden.

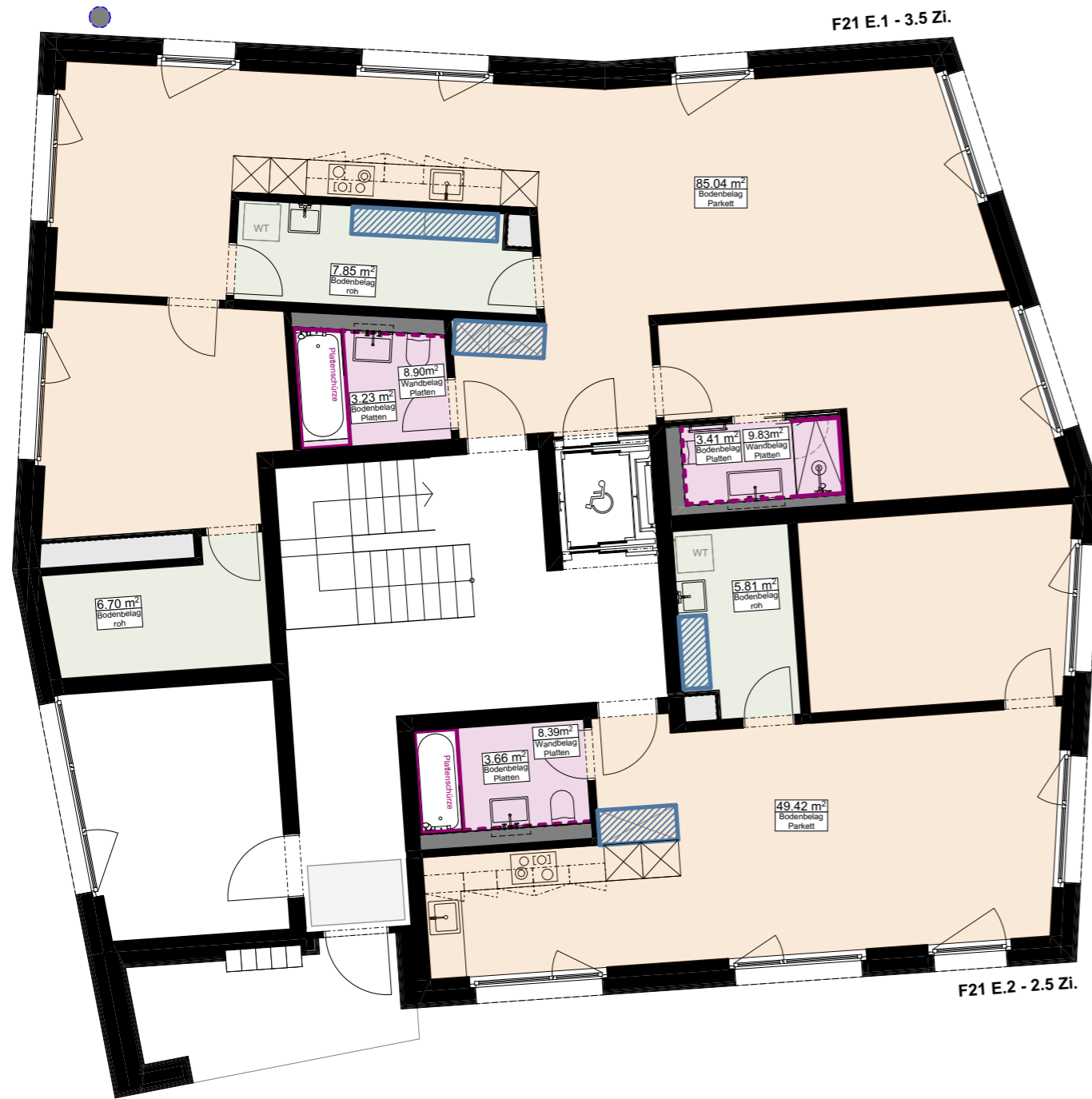
Die ausgehandelten Rabatte oder Einkaufsmargen zwischen den Lieferanten und dem Bauherrn werden nicht weitervergütet. Es herrscht kein Wahlrecht der Lieferanten.

251 Sanitärapparate / Armaturen / Waschtischelemente / Aufsätze / Unterbauelemente / Spiegelschränke / Beleuchtung (Lieferant Marmobisa)				
F 21	F21 E.1	3.5 Zi.	Apparatebudget	50'000
	F21 E.2	2.5 Zi.	Apparatebudget	25'000
	F21 O1.1	3.5 Zi.	Apparatebudget	50'000
	F21 O1.2	3.5 Zi.	Apparatebudget	50'000
	F21 O2.1	2.5 Zi.	Apparatebudget	25'000
	F21 O2.2	4.5 Zi.	Apparatebudget	50'000
	F21 A.1	1.5 Zi.	Apparatebudget	25'000
	F21 A.2	3.5 Zi.	Apparatebudget	50'000
F 27	F27 E.1	2.5 Zi.	Apparatebudget	25'000
	F27 E.2	5.5 Zi.	Apparatebudget	50'000
	F27 O1.1	4.5 Zi.	Apparatebudget	50'000
	F27 O1.2	4.5 Zi.	Apparatebudget	50'000
	F27 O1.3	4.5 Zi.	Apparatebudget	55'000
	F27 O2.1	4.5 Zi.	Apparatebudget	50'000
	F27 O2.2	4.5 Zi.	Apparatebudget	50'000
	F27 O2.3	3.5 Zi.	Apparatebudget	50'000
	F27 A.1	4.5 Zi.	Apparatebudget	50'000
	F27 A.2	4.5 Zi.	Apparatebudget	50'000

251 Verglasungen (inkl. Montage. Lieferant L&M)				
F 21	F21 E.1	3.5 Zi.	Budget	4'800
	F21 E.2	2.5 Zi.	Budget	1'800
	F21 O1.1	3.5 Zi.	Budget	4'800
	F21 O1.2	3.5 Zi.	Budget	4'650
	F21 O2.1	2.5 Zi.	Budget	1'900
	F21 O2.2	4.5 Zi.	Budget	4'650
	F21 A.1	1.5 Zi.	Budget	1'800
	F21 A.2	3.5 Zi.	Budget	4'650
F 27	F27 E.1	2.5 Zi.	Budget	3'900
	F27 E.2	5.5 Zi.	Budget	5'650
	F27 O1.1	4.5 Zi.	Budget	5'650
	F27 O1.2	4.5 Zi.	Budget	5'650
	F27 O1.3	4.5 Zi.	Budget	6'100
	F27 O2.1	4.5 Zi.	Budget	5'650
	F27 O2.2	4.5 Zi.	Budget	5'650
	F27 O2.3	3.5 Zi.	Budget	4'650
	F27 A.1	4.5 Zi.	Budget	4'750
	F27 A.2	4.5 Zi.	Budget	4'650

# PROPERTY ONE

<b>258</b>	<b>Küche</b> (Lieferant Orea)			
<b>F 21</b>	F21 E.1	3.5 Zi.	Budget Küche	41'000
	F21 E.2	2.5 Zi.	Budget Küche	41'000
	F21 O1.1	3.5 Zi.	Budget Küche	41'000
	F21 O1.2	3.5 Zi.	Budget Küche	41'000
	F21 O2.1	2.5 Zi.	Budget Küche	41'000
	F21 O2.2	4.5 Zi.	Budget Küche	41'000
	F21 A.1	1.5 Zi.	Budget Küche	50'000
	F21 A.2	3.5 Zi.	Budget Küche	61'000
<b>F 27</b>	F27 E.1	2.5 Zi.	Budget Küche	61'000
	F27 E.2	5.5 Zi.	Budget Küche	61'000
	F27 O1.1	4.5 Zi.	Budget Küche	61'000
	F27 O1.2	4.5 Zi.	Budget Küche	61'000
	F27 O1.3	4.5 Zi.	Budget Küche	50'000
	F27 O2.1	4.5 Zi.	Budget Küche	61'000
	F27 O2.2	4.5 Zi.	Budget Küche	61'000
	F27 O2.3	3.5 Zi.	Budget Küche	41'000
	F27 A.1	4.5 Zi.	Budget Küche	61'000
	F27 A.2	4.5 Zi.	Budget Küche	61'000
<b>273</b>	<b>Allg. Schreinerarbeiten Garderoben / Schränke / Gestelle etc.</b> (Lieferant Orea)			
<b>F 21</b>	F21 E.1	3.5 Zi.	Budget Schreinerarbeiten	4'000
	F21 E.2	2.5 Zi.	Budget Schreinerarbeiten	3'000
	F21 O1.1	3.5 Zi.	Budget Schreinerarbeiten	5'000
	F21 O1.2	3.5 Zi.	Budget Schreinerarbeiten	4'000
	F21 O2.1	2.5 Zi.	Budget Schreinerarbeiten	4'000
	F21 O2.2	4.5 Zi.	Budget Schreinerarbeiten	7'000
	F21 A.1	1.5 Zi.	Budget Schreinerarbeiten	4'000
	F21 A.2	3.5 Zi.	Budget Schreinerarbeiten	7'000
<b>F 27</b>	F27 E.1	2.5 Zi.	Budget Schreinerarbeiten	4'500
	F27 E.2	5.5 Zi.	Budget Schreinerarbeiten	5'750
	F27 O1.1	4.5 Zi.	Budget Schreinerarbeiten	5'750
	F27 O1.2	4.5 Zi.	Budget Schreinerarbeiten	5'750
	F27 O1.3	4.5 Zi.	Budget Schreinerarbeiten	5'750
	F27 O2.1	4.5 Zi.	Budget Schreinerarbeiten	5'750
	F27 O2.2	4.5 Zi.	Budget Schreinerarbeiten	5'750
	F27 O2.3	3.5 Zi.	Budget Schreinerarbeiten	5'000
	F27 A.1	4.5 Zi.	Budget Schreinerarbeiten	7'000
	F27 A.2	4.5 Zi.	Budget Schreinerarbeiten	7'000
<b>281</b>	<b>Parkett Bodenbelagsbudget inkl. Treppentritte</b> - (Lieferant Gulgnard)			Fertig verlegt (Schiffsboden)
<b>F 21 + 27</b>	Materialpreis	135.- CHF/m2		180.- CHF/m2
<b>281</b>	<b>Platten Wand- Bodenbelagsbudget</b> - (Lieferant HGC)			Fertig verlegt (Kreuzfugen)
<b>F 21 + 27</b>	Materialpreis	68.- CHF/m2	Standardmass 60/120 cm	220.- CHF/m2



## F21- Erdgeschoss

### Wand- und Bodenbeläge

*Exkl. Sockel*




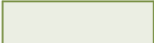
#### Wohnung E.1

Bodenbelag Platten	6.64m <sup>2</sup>
Bodenbelag Parkett	85.04m <sup>2</sup>
Bodenbelag roh	14.55m <sup>2</sup>
Wandbelag Platten	18.73m <sup>2</sup>

#### Wohnung E.2

Bodenbelag Platten	3.66m <sup>2</sup>
Bodenbelag Parkett	49.42m <sup>2</sup>
Bodenbelag roh	5.81m <sup>2</sup>
Wandbelag Platten	8.39m <sup>2</sup>

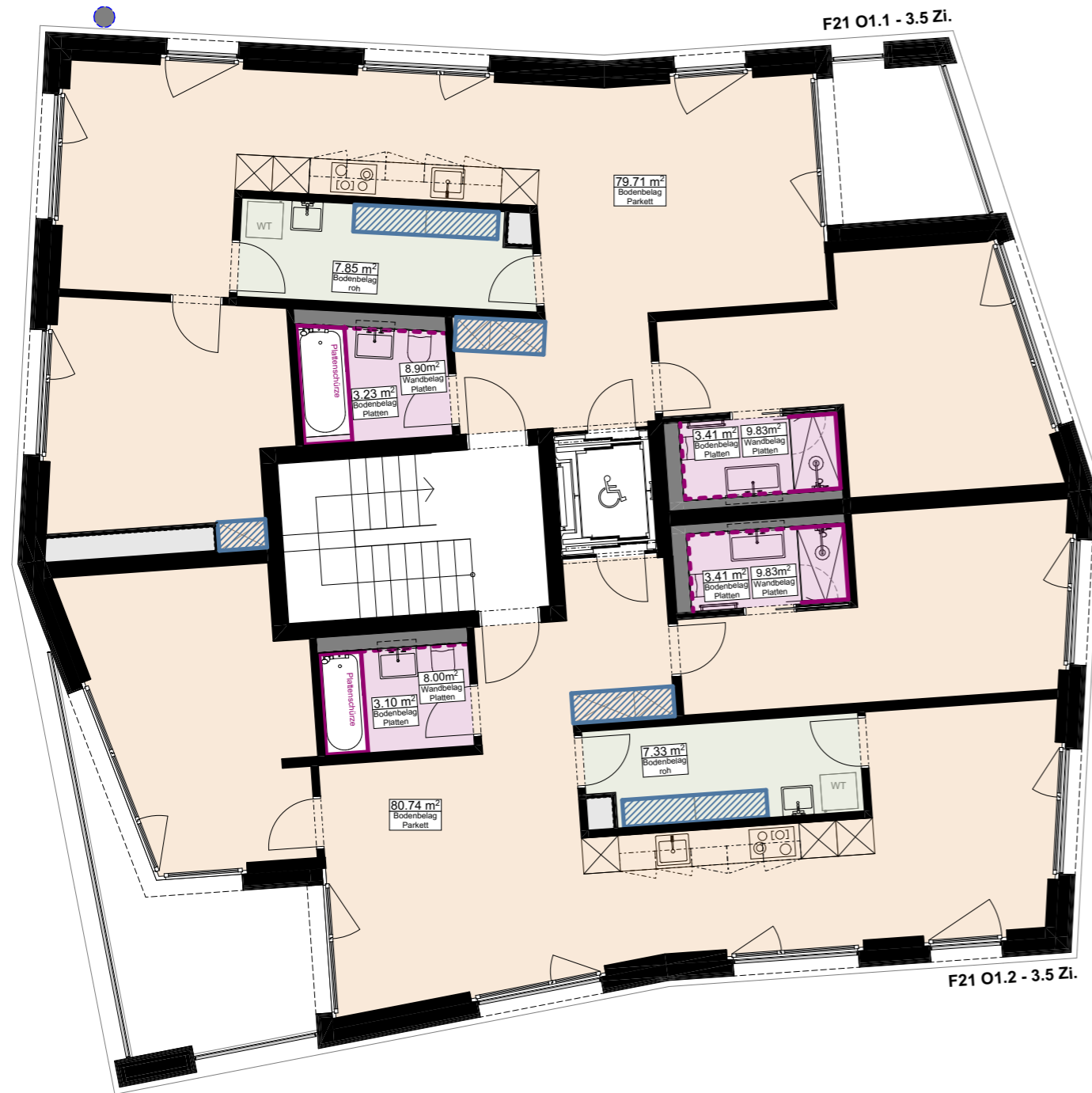
#### Übersicht

	Parkettbelag
	Plattenbelag Wandplatten bis 2.10m
	Plattenbelag Wandplatten bis 1.20m
	Roh gestrichen

### Schreinerarbeiten

#### Übersicht

	Schreinerarbeiten
---	-------------------



## F21- 1.Obergeschoss

### Wand- und Bodenbeläge

Exkl. Sockel





#### Wohnung O1.1

Bodenbelag Platten	6.64m <sup>2</sup>
Bodenbelag Parkett	79.71m <sup>2</sup>
Bodenbelag roh	7.85m <sup>2</sup>
Wandbelag Platten	18.73m <sup>2</sup>

#### Wohnung O1.2

Bodenbelag Platten	6.51m <sup>2</sup>
Bodenbelag Parkett	80.74m <sup>2</sup>
Bodenbelag roh	7.33m <sup>2</sup>
Wandbelag Platten	17.83m <sup>2</sup>

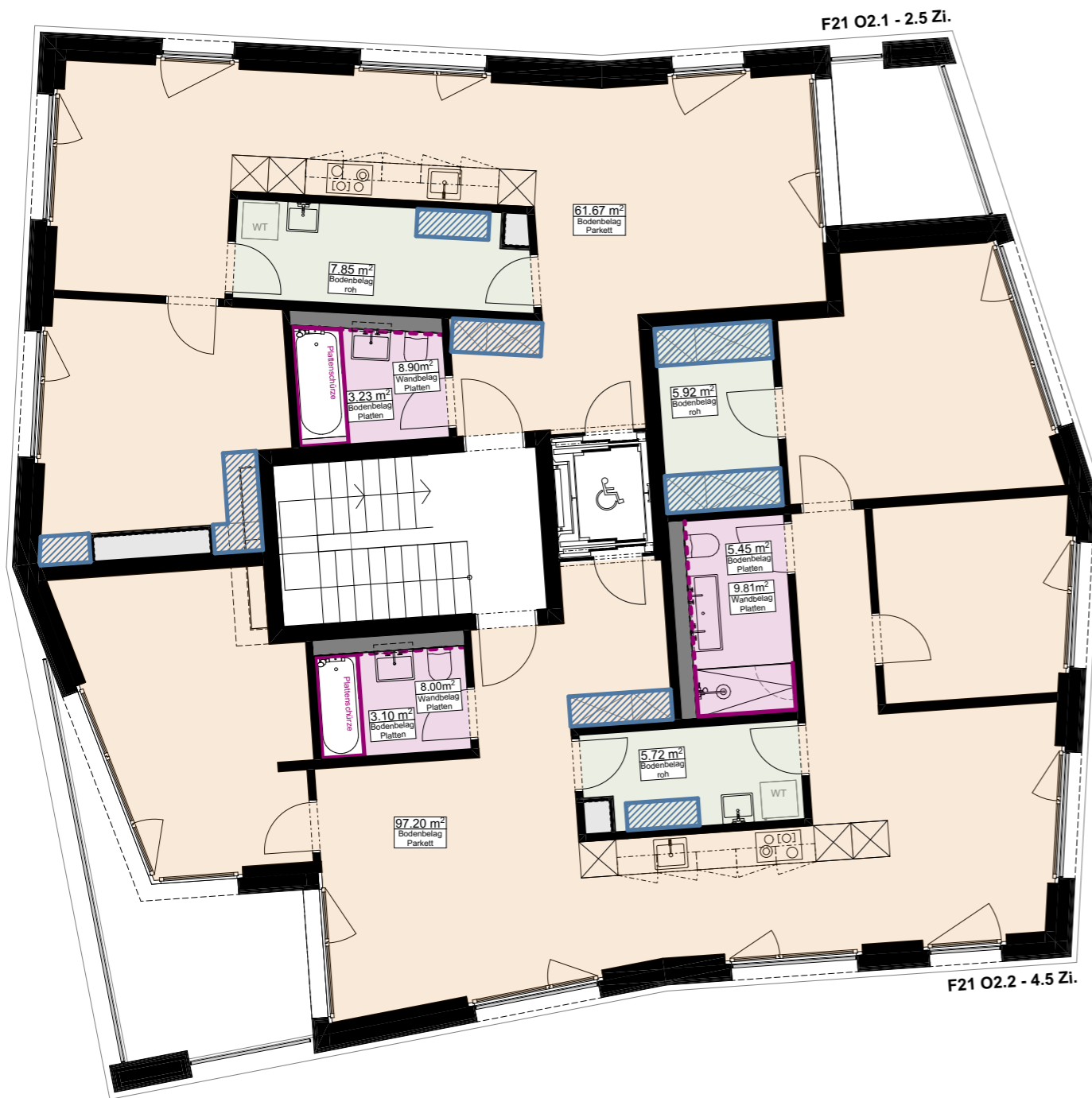
#### Übersicht

	Parkettbelag
	Plattenbelag Wandplatten bis 2.10m
	Plattenbelag Wandplatten bis 1.20m
	Roh gestrichen

### Schreinerarbeiten

#### Übersicht

	Schreinerarbeiten
---	-------------------



## F21- 2.Obergeschoss

### Wand- und Bodenbeläge

Exkl. Sockel





#### Wohnung O2.1

Bodenbelag Platten	3.23m <sup>2</sup>
Bodenbelag Parkett	61.67m <sup>2</sup>
Bodenbelag roh	7.85m <sup>2</sup>
Wandbelag Platten	8.90m <sup>2</sup>

#### Wohnung O2.2

Bodenbelag Platten	8.55m <sup>2</sup>
Bodenbelag Parkett	97.20m <sup>2</sup>
Bodenbelag roh	11.64m <sup>2</sup>
Wandbelag Platten	17.61m <sup>2</sup>

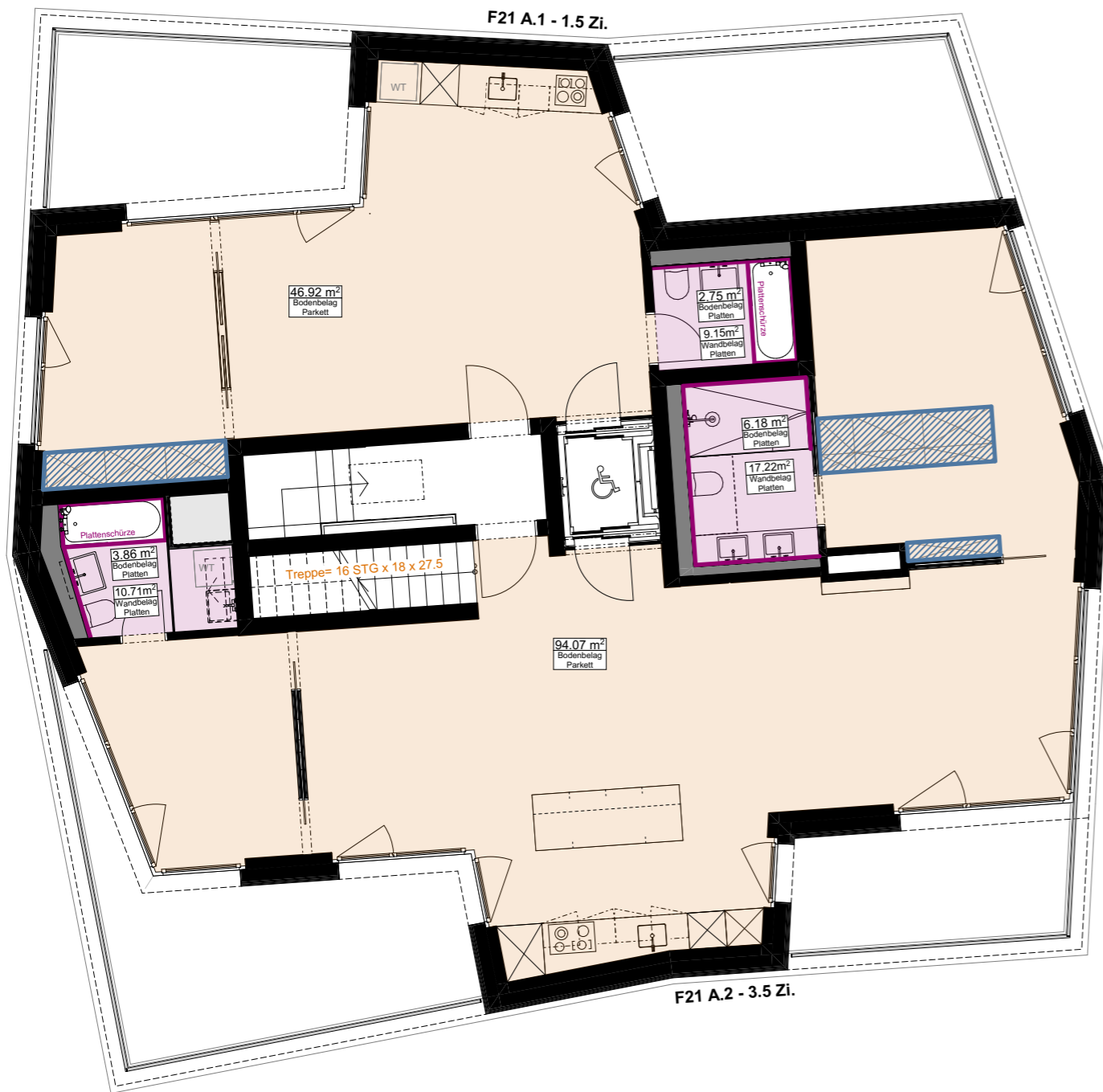
#### Übersicht

	Parkettbelag
	Plattenbelag Wandplatten bis 2.10m
	Plattenbelag Wandplatten bis 1.20m
	Roh gestrichen

### Schreinerarbeiten

#### Übersicht

	Schreinerarbeiten
---	-------------------



## F21- Attikageschoss

### Wand- und Bodenbeläge

Exkl. Sockel und Treppen

#### Wohnung A.1

Bodenbelag Platten 2.75m<sup>2</sup>  
Bodenbelag Parkett 46.92m<sup>2</sup>

Wandbelag Platten 9.15m<sup>2</sup>  
1 Nische pro Nasszelle ca. 20x 30x 10cm

#### Wohnung A.2

Bodenbelag Platten 10.04m<sup>2</sup>  
Bodenbelag Parkett 94.07m<sup>2</sup>

Wandbelag Platten 27.93m<sup>2</sup>  
1 Nische pro Nasszelle ca. 20x 30x 10cm

#### Übersicht

- Parkettbelag
- Plattenbelag  
Wandplatten bis 2.10m
- Plattenbelag  
Wandplatten bis 1.20m
- Roh gestrichen

### Schreinerarbeiten

#### Übersicht

- Schreinerarbeiten



## F27- Erdgeschoss

### Wand- und Bodenbeläge

Exkl. Sockel und Treppen

#### Wohnung E.1

Bodenbelag Platten	6.74m <sup>2</sup>
Bodenbelag Parkett	70.42m <sup>2</sup>
Bodenbelag roh	7.55m <sup>2</sup>

Wandbelag Platten	9.48m <sup>2</sup>
-------------------	--------------------

#### Wohnung E.2





Bodenbelag Platten	10.77m <sup>2</sup>
Bodenbelag Parkett	115.82m <sup>2</sup>
Bodenbelag roh	11.40m <sup>2</sup>

Wandbelag Platten	18.20m <sup>2</sup>
-------------------	---------------------

#### Wohnung O1.3

Siehe 1. Obergeschoss

#### Übersicht

	Parkettbelag
	Plattenbelag Wandplatten bis 2.10m
	Plattenbelag Wandplatten bis 1.20m
	Roh gestrichen

### Schreinerarbeiten

#### Übersicht

	Schreinerarbeiten
---	-------------------



## F27- 1.Obergeschoss

### Wand- und Bodenbeläge

Exkl. Sockel und Treppen

#### Wohnung O1.1

Bodenbelag Platten	11.07m <sup>2</sup>
Bodenbelag Parkett	98.05m <sup>2</sup>
Bodenbelag roh	11.19m <sup>2</sup>

Wandbelag Platten	18.27m <sup>2</sup>
-------------------	---------------------

#### Wohnung O1.2

Bodenbelag Platten	10.77m <sup>2</sup>
Bodenbelag Parkett	99.63m <sup>2</sup>
Bodenbelag roh	11.52m <sup>2</sup>

Wandbelag Platten	18.20m <sup>2</sup>
-------------------	---------------------

#### Wohnung O1.3

Bodenbelag Platten	11.28m <sup>2</sup>
Bodenbelag Parkett	113.78m <sup>2</sup>
Bodenbelag roh	10.68m <sup>2</sup>

Wandbelag Platten	25.68m <sup>2</sup>
-------------------	---------------------

#### Übersicht

- Parkettbelag
- Plattenbelag  
Wandplatten bis 2.10m
- Plattenbelag  
Wandplatten bis 1.20m
- Roh gestrichen

### Schreinerarbeiten

#### Übersicht

- Schreinerarbeiten





## F27- 2.Obergeschoss

### Wand- und Bodenbeläge

Exkl. Sockel

#### Wohnung O2.1

Bodenbelag Platten	11.07m <sup>2</sup>
Bodenbelag Parkett	98.05m <sup>2</sup>
Bodenbelag roh	11.43m <sup>2</sup>

Wandbelag Platten	18.25m <sup>2</sup>
-------------------	---------------------

#### Wohnung O2.2

Bodenbelag Platten	10.77m <sup>2</sup>
Bodenbelag Parkett	99.63m <sup>2</sup>
Bodenbelag roh	11.64m <sup>2</sup>

Wandbelag Platten	18.20m <sup>2</sup>
-------------------	---------------------

#### Wohnung O2.3

Bodenbelag Platten	7.12m <sup>2</sup>
Bodenbelag Parkett	70.94m <sup>2</sup>
Bodenbelag roh	9.67m <sup>2</sup>

Wandbelag Platten	16.99m <sup>2</sup>
-------------------	---------------------

#### Übersicht

- Parkettbelag
- Plattenbelag  
Wandplatten bis 2.10m
- Plattenbelag  
Wandplatten bis 1.20m
- Roh gestrichen

### Schreinerarbeiten

#### Übersicht

- Schreinerarbeiten

# F27- Attikageschoss

## Wand- und Bodenbeläge

Exkl. Sockel und Treppen

### Wohnung A.1

Bodenbelag Platten 7.38m<sup>2</sup>  
 Bodenbelag Parkett 112.83m<sup>2</sup>

Wandbelag Platten 20.79m<sup>2</sup>  
 1 Nische pro Nasszelle ca. 20x 30x 10cm

### Wohnung A2.

Bodenbelag Platten 7.03m<sup>2</sup>  
 Bodenbelag Parkett 105.05m<sup>2</sup>

Wandbelag Platten 19.93m<sup>2</sup>  
 1 Nische pro Nasszelle ca. 20x 30x 10cm



### Übersicht

- Parketbelag
- Plattenbelag  
Wandplatten bis 2.10m
- Plattenbelag  
Wandplatten bis 1.20m
- Roh gestrichen

## Schreinerarbeiten

### Übersicht

- Schreinerarbeiten