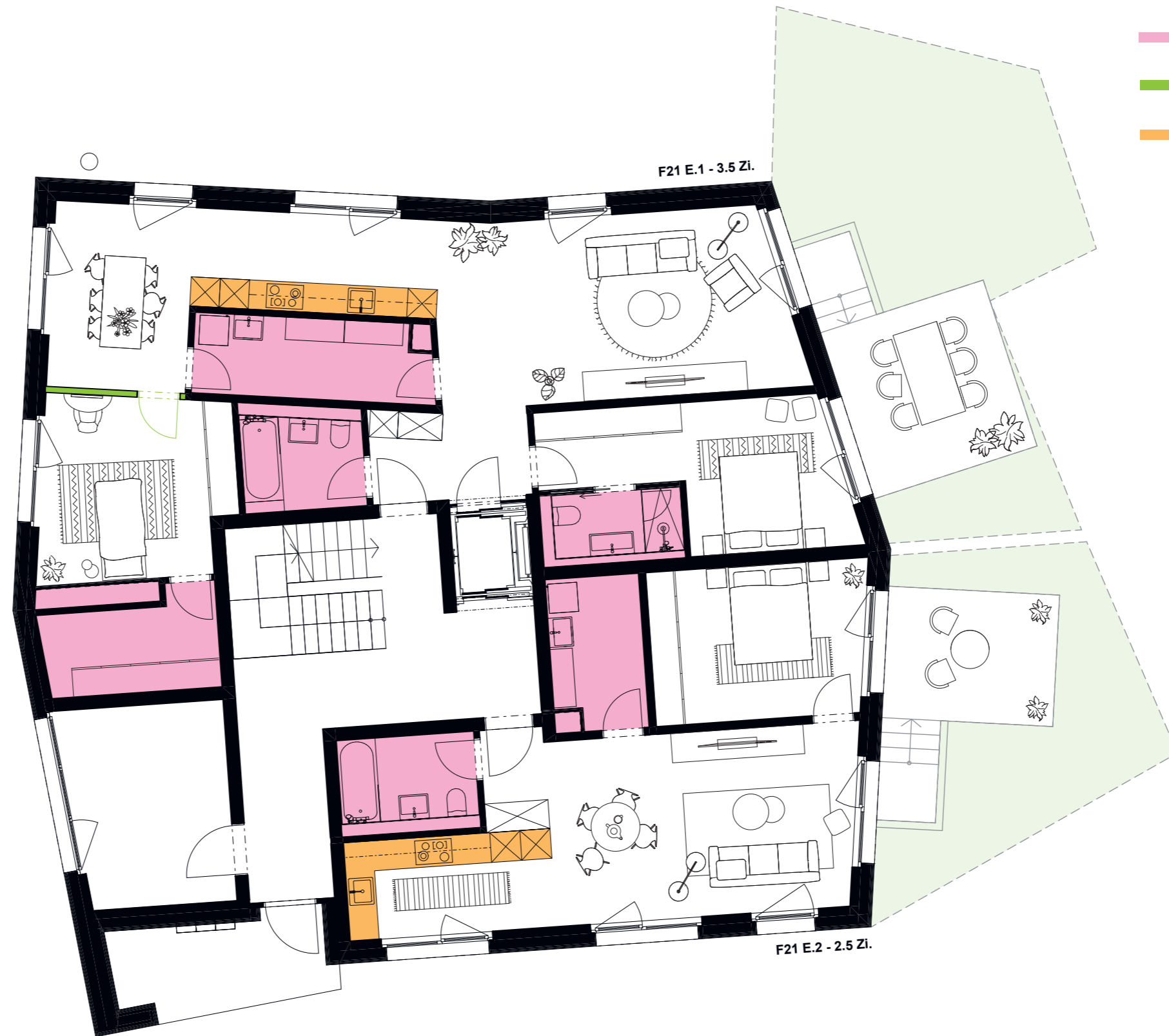


# F21 EG Ausbauplan



- Elemente, die nicht weggelassen oder verschoben werden können
  - Schächte und Zonen, die nicht weggelassen oder verschoben werden können
  - Elemente, die weggelassen oder verschoben werden können
  - Küchen: Die Anordnung der Geräte kann begrenzt verschoben werden
- Vorbehalten:**  
Einhaltung Entscheidungstermine

# F21 1. OG Ausbauplan



- Elemente, die nicht weggelassen oder verschoben werden können
  - Schächte und Zonen, die nicht weggelassen oder verschoben werden können
  - Elemente, die weggelassen oder verschoben werden können
  - Küchen: Die Anordnung der Geräte kann begrenzt verschoben werden
- Vorbehalten:**  
Einhaltung Entscheidungstermine

# F21 2. OG Ausbauplan



- Elemente, die nicht weggelassen oder verschoben werden können
  - Schächte und Zonen, die nicht weggelassen oder verschoben werden können
  - Elemente, die weggelassen oder verschoben werden können
  - Küchen: Die Anordnung der Geräte kann begrenzt verschoben werden
- Vorbehalten:**  
Einhaltung Entscheidungstermine

# F27 EG Ausbauplan



# F27 1. OG Ausbauplan



- Elemente, die nicht weggelassen oder verschoben werden können
  - Schächte und Zonen, die nicht weggelassen oder verschoben werden können
  - Elemente, die weggelassen oder verschoben werden können
  - Küchen: Die Anordnung der Geräte kann begrenzt verschoben werden
- Vorbehalten:**  
Einhaltung Entscheidungstermine

# F27 2. OG Ausbauplan



- Elemente, die nicht weggelassen oder verschoben werden können
  - Schächte und Zonen, die nicht weggelassen oder verschoben werden können
  - Elemente, die weggelassen oder verschoben werden können
  - Küchen: Die Anordnung der Geräte kann begrenzt verschoben werden
- Vorbehalten:**  
Einhaltung Entscheidungstermine

# F27 Attika Ausbauplan

